

# IL NOSTRO IMPEGNO SOSTENIBILE



## TUTELA DEL TERRITORIO

Salvaguardia e mantenimento di siepi, boschi e vigneti storici come la Bellussera.



## BIODIVERSITÀ IN VIGNETO

Favorire l'insediamento di insetti pronubi, attraverso l'inerbimento del vigneto durante tutte le fasi vegetative.



## BASSO IMPATTO AMBIENTALE

Rispetto delle linee guida del sistema di produzione integrata, che prevede l'utilizzo di risorse e di meccanismi di regolazione naturali, limitando l'impatto sull'ambiente.



## PRODOTTI E COMPETENZE LOCALI

Prediligere personale, fornitori di uve e di materiali provenienti dalla comunità locale.



## SALUTE E SICUREZZA

Controlli costanti sulle uve e sui vini, al fine di garantire qualità e rintracciabilità.



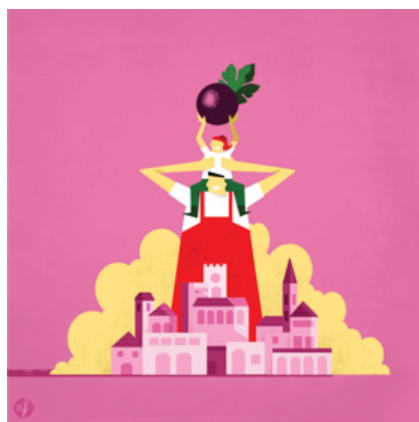
## RIDURRE – RIUTILIZZARE - RICICLARE

Dare impulso all'economia circolare aderendo a progetti volti a ridurre i rifiuti prodotti e scegliendo packaging ed imballaggi rispettosi dell'ambiente.



## VALORIZZARE LE TIPICITÀ LOCALI

Aderire ad iniziative volte a promuovere la storia e i prodotti del territorio, favorendo il turismo e l'enoturismo.



## IMPEGNO SOCIALE

Sviluppo di progetti a favore della collettività, con l'obiettivo di fare impresa in maniera condivisa ed inclusiva.



## SOSTENIBILITÀ GARANTITA E TRASPARENTE

Certificare l'impegno ambientale e condividere con il consumatore i risultati relativi agli impatti generati dall'attività aziendale su aria, acqua, vigneto e territorio.



## TRADIZIONE, RICERCA E SOSTENIBILITÀ

Avere la consapevolezza dell'impatto generato dalla propria attività per poter attuare azioni sostenibili volte a preservare il territorio e la sua storia, garantendo alle generazioni future soluzioni rispettose dell'ambiente e delle sue risorse.